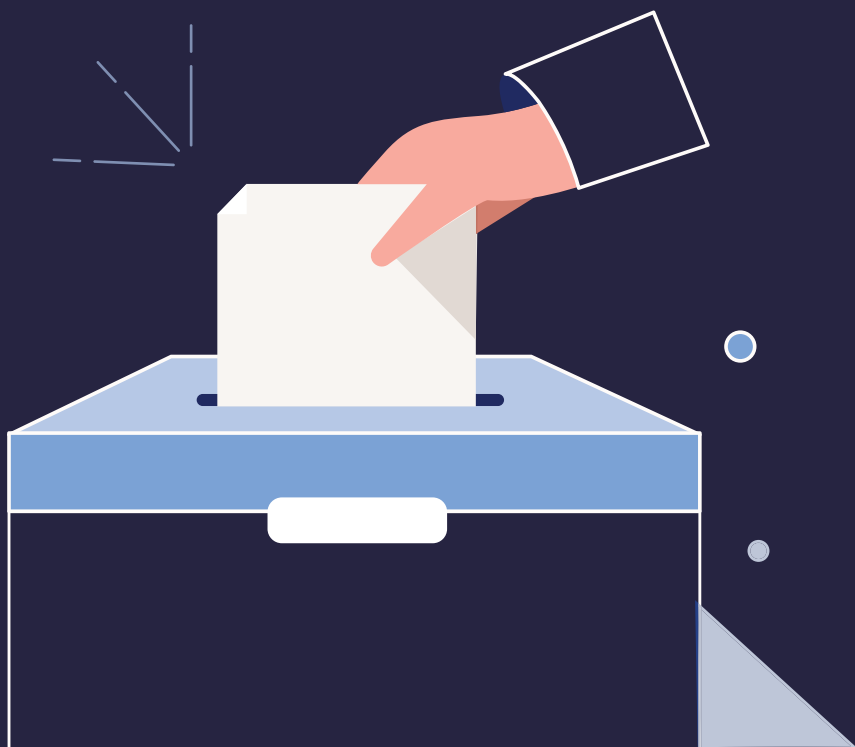


NÁVOD PRO VOLIČE

KTEŘÍ JSOU INVALIDNÍ OSOBY



REPUBLIKOVÁ VOLEBNÍ KOMISE, 2023



PROSINEC

17

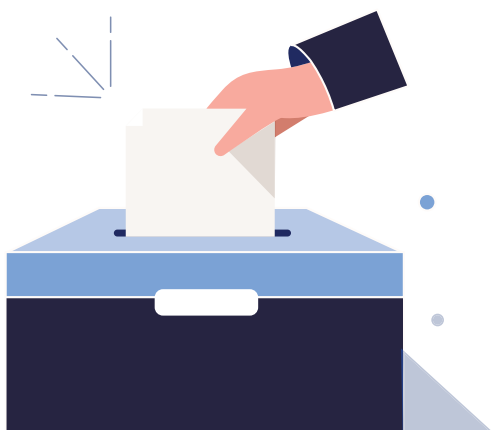
VÁŽENÍ VOLIČI,

hlasováním na volbách a zaokroužkováním pořadového čísla před názvem jedné volební listiny na volebním lístku, Vy se zúčastňujete ve volbách **250 národních poslanců Národního parlamentu**, který bude Vaším jménem a jménem všech občanů Srbské republiky vynášet zákony a jiné akty, volit Vládu a jiné funkcionáře a konat kontrolu Vlády a jiných státních orgánů.

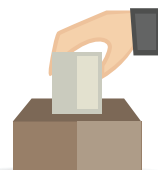
Voliči v 66 obvodech/městech budou volit také **radní obvodních /městských výborů**, kteří budou schvalovat předpisy ve spojení s organizací veřejných úkonů kvůli uskutečnění obecních zájmů místní samosprávy.

Kandidáty pro národní poslance a radní navrhují politické strany, koalice politických stran a skupiny občanů.

Volební listiny kandidátů pro národní poslance a radní můžete vidět na webové stránce [Republikové volební komise](#).



ZDA-LI MŮŽETE VOLIT?



Na volbách pro národní poslance Národního parlamentu a radní obvodních/městských výborů můžete volit:

- když jste státní příslušník/příslušnice Srbské republiky;
- když jste naplnil 18 let života;
- když nad Vámi nebylo prodloužené rodičovské právo, případně nejste zproštěn svéprávnosti.

DŮLEŽITÉ: Když jste interně vysídlenou osobou s bydlištěm na území Autonomní oblasti Kosovo a Metohije, a máte pobyt v centrálním Srbsku, případně Autonomní oblasti Vojvodina, můžete volit jen na volbách pro národní poslance Národního parlamentu



JAK ZJISTIT ZDA-LI JSTE ZAPSÁNI DO VOLEBNÍHO SEZNAMU?



Aby jste mohli volit na volbách, musíte být zapsáni do volebního seznamu a vlastnit platný občanský průkaz či cestovní pas.

Zkontrolujte zda-li jste zapsáni do volebního seznamu:

- zjištěním ve Vaší obvodní/městské správě;
- dotazem na webovou prezentaci [Ministerstva státní správy a lokální samosprávy](#);

- dotazem na stránkách [Portal eUprava](#), když jste zaregistrovaný uživatel Portálu eUprava a vlastníte mobilní aplikaci ConsentID nebo kvalifikovaný elektronický certifikát.
- V případě, že nejste zapsáni do volebního seznamu nebo jsou v něm nesprávně zapsané Vaše osobní údaje, žádost o zápis /změnu údajů ve volebním seznamu můžete podat obvodní/městské správě v místě Vašeho bydliště nebo cestou [Portal eUprava](#).

Když jste interně vysídlenou osobou, žádost o zápis /změnu údajů ve volebním seznamu můžete podat obvodní/městské správě v místě Vašeho pobytu nebo cestou [Portal eUprava](#).

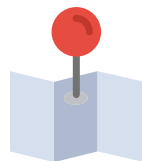
Jste li volič – příslušník národnostní menšiny máte právo podat žádost Vaší obvodní/městské správě či na [Portale eUprava](#) aby Vaše jméno a příjmení do volebního seznamu bylo zapsané, kromě v srbském jazyce a azbukou také v jazyce a písmu Vaší národnostní menšiny.

Tímto způsobem **žádost o zápis/změnu** údajů ve volebním seznamu můžete podat do dne uzavření volebního seznamu, případně nejpozději do **1. prosince 2023**.

DŮLEŽITÉ: *V období od 2. do 13. prosince 2023 žádost o zápis /změnu údajů ve volebním seznamu podáváte Ministerstvu státní správy a lokální samosprávy, prostřednictvím Vaší obvodní/městské správy či přímo, nebo cestou Portálu eUprava, když jste zaregistrovaný uživatel Portálu eUprava a vlastníte mobilní aplikaci ConsentID nebo kvalifikovaný elektronický certifikát.*



KDE MŮŽETE VOLIT?



Na volbách pro národní poslance Národního parlamentu volíte na volebním místě na kterém jste zapsáni do výpisu z volebního seznamu.

Můžete volit na volebním místě:

- na kterém na kterém jste zapsáni do výpisu z volebního **seznamu** podle Vašeho bydliště (**adresa z občanského průkazu**);
- na kterém jste zapsáni do výpisu z volebního seznamu podle Vašeho místa pobytu (**vybrané volební místo**).

Když si přejete volit v místě v kterém budete pobývat v den voleb (na př. voliči kteří kvůli studiu pobývají v místě které není jejich místo bydliště, voliči kteří vykonávají sezonní práce mimo místa jejich bydliště, voliči kteří jsou uživatelé služeb internátního ubytování dospělých a starších osob aj.), **nezbytné je podat žádost** aby se do volebního seznamu zapsal údaj že budete na následujících volbách volit podle místa svého pobytu v zemi (**vybrané volební místo**) **nejpozději do 25. listopadu 2023**, obvodní/městské správě v místě ve kterém budou pobývat.

Na volbách pro radní obvodních/městských výborů volíte na volebním místě na kterém jste zapsáni do výpisu z volebního seznamu podle vašeho bydliště (adresa z občanského průkazu).



DŮLEŽITÉ: Neexistuje možnost aby volič byl současně zapsán do volebního seznamu podle místa pobytu a podle vybraného místa volení, ale se může stát že volič bude zapsán pod rozlišným pořadovým číslem ve výpise z volebního seznamu pro pralamentární volby a výpise z volebního seznamu pro lokální volby. Kvůli používání spraye pro označování ukazováčku pravé ruky voliče jakožto znaku že volil, volič který volil na parlamentárních volbách podle vybraného místa volení nebude moci volit na lokálních volbách podle místa svého bydliště, případně neexistuje možnost aby tentýž volič volil na dvou volebních místech.

ZDA-LI JE PŘÍSTUPNÉ VOLEBNÍ MÍSTO NA KTERÉM VOLÍTE?



Informaci o přístupnosti k volebnímu místu na kterém volíte můžete najít na webové prezentaci Republikové volební komise.

ZDA-LI MŮŽETE PŘIJÍT NA VOLEBNÍ MÍSTO ZA DOPROVODU JINÉ OSOBY?



Když nemáte možnost samostatně volit na volebním místě, máte právo si přivést na volební místo **pomocníka** kterého si sami vyberete. Informujte volební výbor že jste invalidní osobou a že jste si z tohoto důvodu přivedli s sebou pomocníka.

Pomocník Vám může pomoci v těch úkonech během hlasování které nemůžete samostaně provést (na př. při předání osobních dokladů, pozvánky k volbám, podepisování do výpisu z volebního seznamu, vyplňování volebního lístku tak jak mu to Vy stanovíte atd.).

ZDA-LI MŮŽETE PŘIJÍT NA VOLEBNÍ MÍSTO KDYŽ SE POHYBUJETE ZA POMOCI VODICÍHO PSA?



Když jste slepou či slabovidou osobou, v případě kdy se pohybujete za pomoci vodícího psa, bude Vám umožněn přístup volebnímu místu když vlastníte důkaz o získaných znalostech, schopnostech a dovednostech pro pohybování s vodícím psem a důkaz o ukončeném výcviku pro vodícího psa.

KDY A KDE VOLÍTE?



Můžete volit jen v den voleb, **17. prosince 2023**.

Volíte na **volebním místě** na kterém jste zapsáni do výpisu z volebního seznamu.

Volební místa se otevírají v 7,00 hodin, a uzavírají se v 20,00 hodin. Můžete volit v jakékoli chvíli v tomto časovém období.

Když budete zastižen na volebním místě při uzavření volebního místa nebo bezprostředně před ním, bude Vám umožněno volit.

KTERÝ DOKLAD SI MUSÍTE PŘINÉST ABY JSTE MOHL VOLIT?



Abyste mohli volit musíte prokázat svojí totožnost. Totožnost se prokazuje:

- platným občanským průkazem (lična karta) nebo
- cestovním pasem (pasoš).

DŮLEŽITÉ: *Když lhůta platnosti Vašeho občanského průkazu nebo cestovního pasu vypršela, s sebou, kromě neplatného občanského průkazu nebo cestovního pasu, přineste potvrzení že jste v Ministerstvu vnitra podali žádost o vystavení nového občanského průkazu či cestovního pasu.*



V případě, že máte **jiné příjmení než je to které je zapsané ve výpise z volebního seznamu**, volební výbor Vám umožní volit když se na základě fotografie a rodného čísla JMBC dle dokladu kterým prokazujete svojí totožnost může stanovit že jste Vy osobou zapsanou ve výpise z volebního seznamu.

Při stanovení totožnosti na volebním místě, je žádoucí, ale není závazné, aby jste předali také **pozvánku k volbám** která by Vám měla být doručena nejpozději pět dní před volbami. V případě, kdy Vám pozvánka k volbám nebyla doručena, tzn. že Vám není známé číslo a adresa volebního místa, můžete si dotazem na webové prezentaci [Ministerstva státní správy a lokální samosprávy](#) prověřit na kterém místě volíte.

CO SE DĚJE KDYŽ ODEJDETE VOLIT?



Když v den voleb přijdete na své volební místo, členové volebního výboru:

- **Vám prověří ukazováček pravé ruky** UV lampou, aby stanovili zda-li jste už volili.
- Když nemáte ukazováček pravé ruky, zjistí se zda-li je označen následující dostupný prst doprava a na konci palec této ruky. Když nemáte pravou ruku, prověří se ukazováček levé ruky, případně následující přístupný prst doleva a na konci palec této ruky. Když nemáte ruce, prověřování UV lampou se nebude konat;
- **stanoví Vaší totožnost**, prověřováním údajů z Vašeho občanského průkazu nebo cestovního pasu (žádoucí je ale není závazné aby jste předali také pozvánku k volbám která by Vám měla být doručena nejpozději pět dní před volbami);

- **vyhledají si Vás ve výpise z volebního seznamu** a zakroužkují pořadové číslo před Vaším jménem;
- **budou od Vás požadovat aby jste se podepsali** do výpisu z volebního seznamu.
- Když se nemůžete podepsat , máte právo při podepisování používat razítko s vyrytým podpisem (faximile) nebo razítko které obsahuje údaje o Vaší osobní identitě. Volební výbor umožní Vám či Vašemu pomocníku otisknout faksimil/razítko do výpisu z volebního seznamu. V případě kdy nemáte faksimil/razítko, za Vás, se do výpisu z volebního seznamu podepíše Váš pomocník kterého jste si přivedli na volební místo a to svým jménem a příjmením;
- **označí Vám ukazováček pravé ruky sprayem.**
- případě když nemáte ukazováček pravé ruky, sprayem se označí následující dostupný prst doprava a na konci palec této ruky. Když nemáte pravou ruku, sprayem se Vám označí ukazováček levé ruky, případně následující přístupný prst doleva a na konci palec této ruky. Když to nebude možné, označování sprayem se nebude konat;
- předají Vám nebo Vašemu pomocníku volební lístek;
- poučí Vás o způsobu volení a pošlou Vás k místu určeném pro hlasování.

JAKÝM ZPŮSOBEM VOLÍTE?



Když přistoupíte k místu určeném k hlasování, bude zapotřebí aby jste se seznámili s obsahem volebního lístku který Vám či Vašemu pomocníku byl vydán. Volební lístek obsahuje seznam všech volebních listin které se zúčastňují ve volbách. Volíte tak, že zakroužkujete pořadové číslo před názvem jedné volební listiny kterou chcete volit.

Volíte osobně za přepážkou která zajišťuje tajnost voleb.

Když zaokroužkujete pořadové číslo před názvem jedné volební listiny, volební lístek musíte složit a vložit do hlasovací urny.

Když nemáte možnost samostatně hlasovat, tak pomocník kterého jste si přivedli na volební místo za Vás vyplní volební lístek tak jak mu Vy určíte a vloží jej do hlasovací urny.

DŮLEŽITÉ: *V případě že při označení volebního lístku uděláte chybu, nemějte starost. Každý volební lístek který je vyplněn tak, že se s jistotou může dojít k závěru koho volič volil, bude platný.*



ZDA-LI MŮŽETE VOLIT MIMO VOLEBNÍHO MÍSTA?



V případě, že nemáte možnost volit na volebním místě kvůli invaliditě, je zapotřebí aby jste **o tom informovali místní volební komisi nejdříve od 14. prosince a nejpozději 17. prosince do 11,00 hodin, případně volební výbor v den voleb nejpozději do 11,00 hodin.**

Hlasováním mimo volebního místa se rozumí, že k Vám přijdou tři členové volebního výboru, kteří:

- stanoví Vaší totožnost;
- pomoci UV lampy prověří zda-li jste už hlasovali.
- Když nemáte ukazováček pravé ruky, zjistí se zda-li je označen následující dostupný prst doprava a na konci palec této ruky. Když nemáte pravou ruku, prověří se ukazováček levé

ruky, případně následující přístupný prst doleva a na konci palec této ruky. Když to nebude možné, prověřování UV lampou se nebude konat;

- předají Vám nebo Vašemu pomocníku potvrzení o volebním právu pro hlasování mimo volebního místa, které máte podepsat a předat členům volebního výboru.
- Když se nemůžete podepsat, máte právo při podepisování používat razítko s vyrytým podpisem (faximile) nebo razítko které obsahuje údaje o Vaší osobní identitě. Volební výbor umožní Vám či Vašemu pomocníku otisknout faksimil/razítko do výpisu z volebního seznamu. V případě kdy nemáte faksimil/razítko, za Vás, se do výpisu z volebního seznamu podepíše Váš pomocník kterého jste si přivedli na volební místo a to svým jménem a příjmením;
- označí váš prst sprayem.
- V případě když nemáte ukazováček pravé ruky, sprayem se označí následující dostupný prst doprava a na konci palec této ruky. Když nemáte pravou ruku, sprayem se Vám označí ukazováček levé ruky, případně následující přístupný prst doleva a na konci palec této ruky. Když to nebude možné, označování sprayem se nebude konat;
- Vám nebo Vašemu pomocníku předají: volební lístek, souhrnný volební seznam a zvláštní obálku do které po hlasování vložíte vyplněný volební lístek;
- seznámí Vás se způsobem volení;

Potom, když členové volebního výboru opustí místnost ve které budete hlasovat:

- Vy budete volit sami nebo za pomoci pomocníka;
- Vy nebo Váš pomocník přehnete volební lístek a vložíte jej do zvláštní obálky kterou uzavřete.

Když ukončíte hlasování, členové volebního výboru se vrátí do místnosti ve které jste volili a:

- zapečetí zvláštní obálku ve které se nachází volební lístek;

- zvláštní obálku ve které se nachází volební lístek a podepsané potvrzení o volebním právu pro hlasování mimo volebního místa vloží do úřední obálky.

PŘIPOMÍNKY K VOLBÁM



- Prověřte zda-li jste zapsáni do volebního seznamu návštěvou Vaší obvodní/městské správy, dotazem na webové prezentaci [Ministerstva státní správy a lokální samosprávy](#) nebo na [Portále eUprava](#);
- Podejte žádost o zápis do volebního seznamu či změnu/opravu osobních údajů Vaší obvodní/městské správě nebo na [Portále eUprava](#), je li to zapotřebí;
- Podejte žádost Vaší obvodní/městské správě nebo na [Portále eUprava](#); o zápis jména a příjmení v jazyce a písmu Vaší národnostní menšiny, když si to přejete;
- Podejte žádost Vaší obvodní/městské správě na jejímž území si přejete volit o zapsání údaje do volebního seznamu že si přejete na následujících volbách volit podle místa svého pobytu v zemi (**vybrané místo hlasování**), když si přejete volit v místě ve kterém budete pobývat v den voleb;
- Prověřte na kterém volebním místě budete volit, případně kde jste zapsáni do výpisu z volebního seznamu dotazem na webové prezentaci [Ministerstva státní správy a lokální samosprávy](#), když Vám nebyla doručena pozvánka k volbám;
- Prověřte si zda-li máte platný občanský průkaz nebo cestovní pas;
- Zjistěte si zda-li je volební místo na kterém budete volit přístupné;

- Můžete volit i bez pozvánky k volbám která by Vám měla být doručena pět dní před volbami;
- Naplánujte si příchod na volební místo v den voleb;
- Informujte se u členů volebního výboru o způsobu hlasování, když máte jakoukoli pochybnost;
- Vemte si sebou pomocníka na volební místo když nemáte možnost volit samostatně;
- Včasné se přihlašte že si přejete volit ve Vašem domě, když nemáte možnost dostavit se na volební místo kvůli těžkému onemocnění, stáří či invaliditě.



REPUBLIKOVÁ VOLEBNÍ KOMISE

Kralja Milana 14, 11000 Beograd, Srbsko
T: 011/3026-000, 011/3026-100, 011/3026-200
E: rik@parlament.rs, izbori@parlament.rs
www.rik.parlament.gov.rs



Instagram
riksrbije



YouTube
Republička izborna komisija

